



ハイアット プレイス 東京ベイ

〒279-0014  
千葉県浦安市明海5-8-23

T 047 305 1234  
F 047 305 1235

tokyobay.place@hyatt.com  
hyattplacetokyobay.jp



## ハイアット プレイス 東京ベイ

日本初上陸の「ハイアット プレイス™」として2019年7月に開業した「ハイアット プレイス 東京ベイ」は、東京湾を望む浦安市のベイエリアに位置するモダンでハイセンスなアーバンリゾートです。機能性とデザイン性を兼ね備えた全363の広々とした客室は半数以上がオーシャンビューで、4名様まで宿泊可能なファミリールームのほか、目の前に広がる東京湾の絶景を満喫できる広々としたテラス付きのスタンダードルームやスイートもあり、家族旅行から女子旅、また気軽なステーションに最適です。人気のテーマパークまでシャトルバスも運行しています。

### ROOMY ROOMS | ゆったりした客室

客室数はスイートを含む全363室。ファミリーにも嬉しい3ベッドのルームタイプ(1室4名様までの利用可)のほか、緑豊かな公園越しに東京湾の眺望をお楽しみいただける客室、またプライベートテラス付きのテラスルームやスイートもご用意。全室とも、スタイリッシュなインテリアと落ち着いた色合いのファニチャーが特徴的な、使いやすさを追求した造りです。ベビーベッドの貸し出しやお子様用スリッパ、歯ブラシもご用意しています。

#### チェックイン、チェックアウト時間

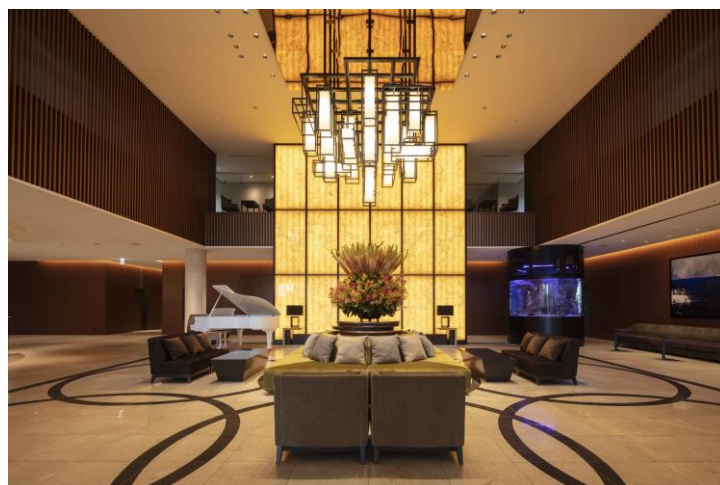
チェックイン: 15時  
チェックアウト: 12時

#### ルームタイプ

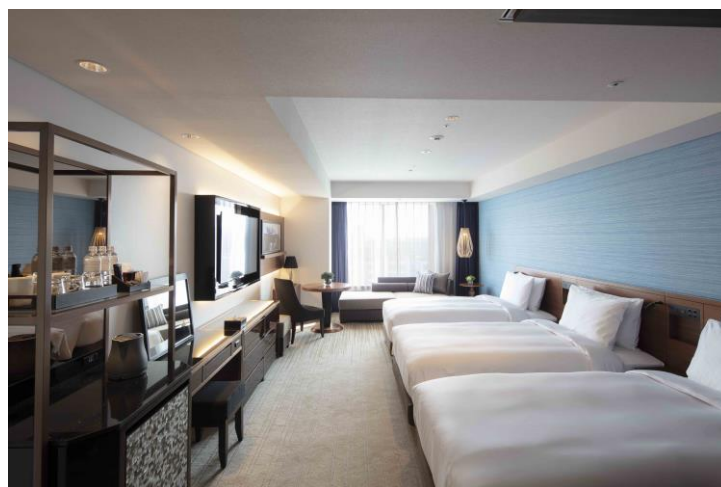
ルームタイプ	面積
ツイン / キング	26㎡
プレイス ツイン / キング	28㎡
オーシャンビュー ツイン / キング	28㎡
スペシャリティ ツイン	28㎡
ファミリールーム	37㎡
テラスルーム キング	24㎡~29㎡
エグゼクティブ テラス スイート	57㎡
オーシャンビュー テラス スイート	110㎡
チェアマン スイート	161㎡

### ROOM AMENITY | ルームアメニティ

- ・ シーリー製ベッド
- ・ 50インチ 薄型4K HDTV
- ・ 窓際でリラックスできる大きなソファ
- ・ ヘアドライヤー
- ・ ファーマコピアのバスアメニティ
- ・ 冷蔵庫
- ・ アイロンとアイロン台
- ・ セーフティーボックス



オニキスのフォーカルウォール(飾り壁)と  
アクアリウムが目を引く広々とした吹き抜けのロビー



ソファベッド利用で4名様まで滞在が可能なファミリー ルーム



ハイアット プレイス 東京ベイ



WELCOME TO A *different* PLACE™

## DINING | ダイニング

### ギャラリーキッチン (1階)※

床から天井までの大きな窓が開放的な印象を与えるオールデイダイニング「ギャラリーキッチン」は、ブッフェスタイルの朝食にキッズメニュー、イタリアンをベースにしたアラカルトのランチやディナーコース、さらには深夜の軽食まで、24時間シェフが腕をふるいます。また、本格的なピザ窯やグリルオープンを用意したオープンキッチンもあり、こだわりのワインを揃えるワインセラーも魅力です。

二つのプライベートルーム(14名様までと60名様まで)は、パーティーやビジネスなど、用途を問わずさまざまなお集まりにご利用いただけます。

天気の良い日にはテラス席で、公園の緑を眺めながら海風を感じる優雅なひとときをお過ごしください。



24時間温かいお食事ができる「ギャラリーキッチン」(1階)

### 24時間営業

朝食:	06:30 - 10:30
ランチ:	11:30 - 14:30
ディナー:	17:30 - 22:00
サパー(夜食):	21:30 - 23:00

上記以外の時間は軽食をご用意しております。

### ギャラリーマーケット (1階)※

作り立てのフレッシュなサンドイッチやサラダ、お飲み物やペイコドアイテム(ペストリーや焼き菓子ほか)などテイクアウトできるフード&ドリンクを豊富に取り揃えております。

06:30 - 24:00



本格的なピザ窯やグリルオープンが自慢

### ナインドットバー (1階)※

ホッと一息つきたい時や、ご友人やご家族との楽しいひとときを過ごすには最適な場所です。午後のコーヒー、ディナー前のアペリティフにオリジナルのカクテル、もちろん食後の一杯もゆっくりとお楽しみいただけます。

06:30 - 24:00



ハイアット プレイス 東京ベイ



WELCOME TO A *different* PLACE™

### ルーフトップバー (屋上)※

東京湾を一望する絶景バー。屋上の開放的なテラス席で、サンセットとナイトタイム、それぞれの雰囲気と風を楽しみながら特別な時間をお過ごしください。

シグネチャーカクテルをはじめとしたオリジナルドリンクをご用意しております。

17:00 - 24:00

(天候によりクローズする場合あり)



東京湾を見晴らす絶景が自慢の「ルーフトップバー」(屋上)

### すし 絵馬 (1階)

檜一枚板で設えたカウンター、握り手との距離感、居心地の良い空間、落ち着いた和の雰囲気の中で極上の時間をお過ごしください。すし 絵馬では、生の本鮪、旬のネタ、素材それぞれに丹念な仕事が施され、職人の心と技が表現された江戸前鮨をお楽しみいただけます。

ランチ: 11:30 - 15:00

ディナー: 17:00 - 23:30



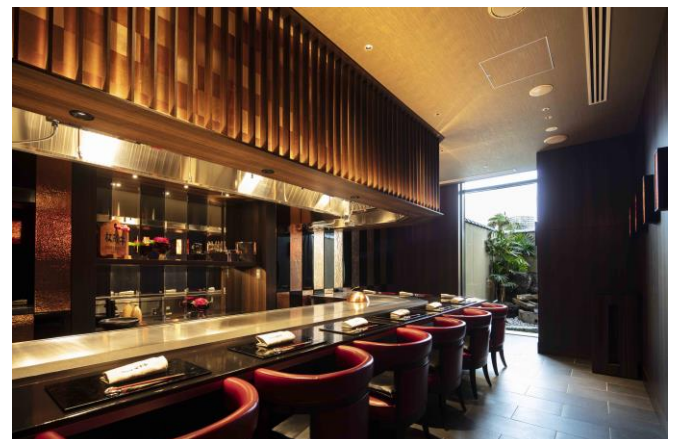
檜一枚板で設えたカウンターが印象的な「すし 絵馬」(1階)

### 鉄板焼 富貴亭 (1階)

富貴亭では、旬の食材を吟味し、四季を感じられるお料理はもちろん、松坂牛、伊勢海老など厳選された素材の持ち味を、シェフが最大限に活かし目の前で腕を振ります。「高級感あふれる、非日常を感じていただく」ために、空間、器、グラスに至るまでこだわり、全てのお客様に心からの満足と感動をお届けします。

ランチ: 11:30 - 15:00

ディナー: 17:00 - 23:30



贅沢な食材を使い非日常を感じていただける「鉄板焼 富貴亭」(1階)

※印のレストラン&バーは「ハイアット」がホテル東京ベイ株式会社とのホテルサービス契約に基づき運営しています。

館内には上記以外にも、コンビニエンスストアが1階にございます。

06:00 - 12:00 16:00 - 25:00 (アイドリングタイムあり)



ハイアット プレイス 東京ベイ



WELCOME TO A *different* PLACE™

## MEETING ROOM | ミーティングルーム※

### ファンクションルーム (2階)

緑豊かなガーデンテラスに面した大きな窓が特徴的な98㎡の会議室を2室ご用意しております。各種イベントや企業のオフサイトミーティングなど、幅広い用途にご利用いただけます。カラオケ設備を含むIT機能も備えております。

## HOTEL FEATURES | 館内設備など

- 世界的デザイナーJUNKO KOSHINOによるアートピース
- 24時間体制のギャラリーホスト(フロントスタッフ)
- 客室および館内のハイスピードWi-Fi(無料接続)
- ビジネスコーナー(無料PC)
- ジム(24時間・宿泊ゲスト無料)
- 外貨両替機
- 製氷機
- コインランドリー
- 自動販売機
- 喫煙スペース
- 屋外駐車場(141台)



ファンクションルーム (2階)

## EXPLORE | 最寄りの観光施設

東京ディズニーリゾート®

ホテル～東京ディズニーランド®・東京ディズニーシー®間の無料シャトルバスをご用意(所要時間約20分)

## TRANSPORTATION | ホテルまでのアクセス

### 公共交通機関でお越しになる場合

#### 東京駅より

JR京葉線で新浦安駅まで約20分

新浦安駅よりタクシーで約10分。または 新浦安駅南口より路線バス(3または23系統)で約15分、「了徳寺大学」下車すぐ

#### 羽田空港より

エアポートリムジンバスにて約40分。「三井ガーデンホテルプラナ東京ベイ」下車、徒歩約1分

#### 成田空港より

エアポートリムジンバスにて約60分。「三井ガーデンホテルプラナ東京ベイ」下車、徒歩約1分

### お車でお越しになる場合

首都高速湾岸線浦安ICより約10分(駐車場141台完備 / 有料)