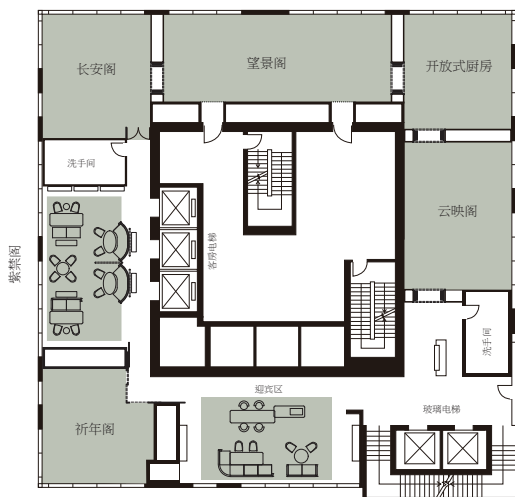


# 会议资料

## 酒廊



62 层

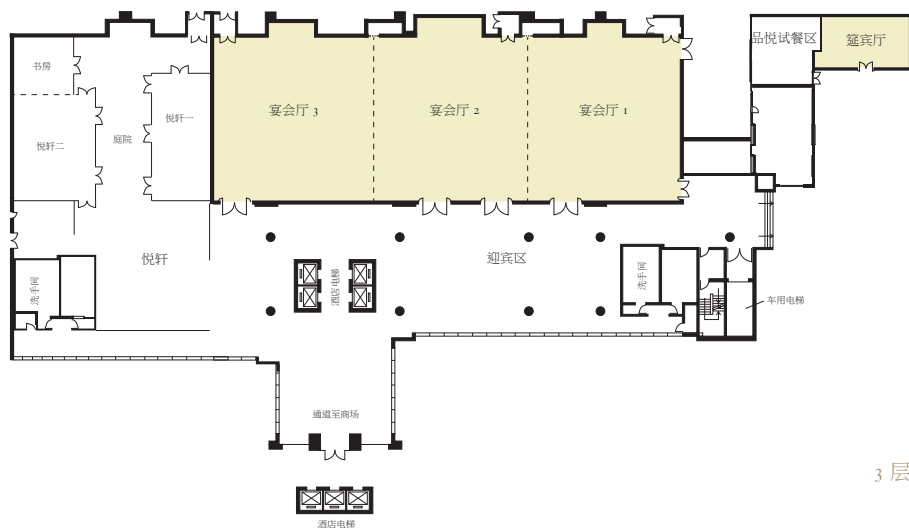
## 酒廊规格

厅名	规格 / 米 / 英尺 长 x 宽 x 高	面积 平方米 平方英尺	剧院式	课堂式	U-形	董事会	长桌台	宴会式	酒会式
酒廊 62 层*									
云映阁	10 x 8.1 x 2.45 32.8 x 26.6 x 8	80 861	24	12	19	16	32	12	30
望景阁	14.2 x 7 x 2.65 46.6 x 23 x 8.7	99 1,066	42	20	24	24	48	36	40
长安阁	8.4 x 8.3 x 2.65 27.6 x 27.2 x 8.7	69 743	24	12	13	10	20	12	30
紫禁阁	11.2 x 8.2 x 2.65 36.7 x 27 x 8.7	91 980	-	-	-	-	-	-	-
祈年阁	8.2 x 8.1 x 2.65 27 x 26.6 x 8.7	66 710	24	-	-	8	12	-	-
开放式厨房	8.4 x 8.3 x 2.45 27.6 x 27.2 x 8	69 743	-	-	-	-	-	-	20
迎宾区	10.9 x 8.1 x 2.65 35.6 x 26.6 x 8.7	88 947	-	-	-	-	-	-	-

\* 天然采光型会议厅

# 会议资料

## 宴会厅



3 层

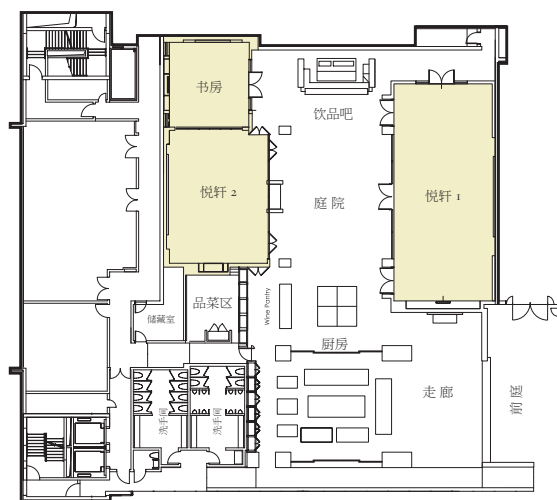
## 宴会厅规格

厅名	规格 / 米 / 英尺 长 x 宽 x 高	面积 平方米 平方英尺							
			剧院式	课堂式	U-形	董事会	回型台	宴会式	酒会式
宴会厅 3 层									
宴会厅	58.9 X 20.2 X 7.5 191.9 X 66.3 X 24.6	1,190 12,809	1,000	550	-	-	-	750	1,000
宴会厅 1	19.2 X 20.2 X 7.5 63 X 66.3 X 24.6	388 4,176	300	160	56	72	78	240	350
宴会厅 2	19.3 X 20.2 X 7.5 62.7 X 66.3 X 24.6	386 4,155	300	160	56	72	78	240	350
宴会厅 3	20 X 20.2 X 7.5 65.3 X 66.3 X 24.6	402 4,327	300	160	56	72	78	240	350
迎宾区*	52.9 X 16.1 X 7.5 173.6 X 52.8 X 24.6	852 9,171	-	-	-	-	-	-	400
筵宾厅*	12.3 X 5.4 X 2.5 40.3 X 17.7 X 8.2	66 710	40	30	24	24	-	30	30
品悦试餐区*	9.1 X 5.2 X 2.6 29.9 X 17.1 X 8.5	48 517	-	-	-	-	-	10	-

\*天然采光型会议厅

# 会议资料

悦轩



3层

悦轩规格

厅名	规格 / 米 / 英尺 长 x 宽 x 高	面积 平方米 平方英尺							
			剧院式	课堂式	U-形	董事会	回型台	宴会式	酒会式
悦轩 3层									
悦轩		560 5,040	-	-	-	-	-	240	300
悦轩 1	18.2 X 7.8 X 6 59.7 X 25.6 X 19.7	142 1,528	120	70	36	36	48	80	80
悦轩 2	11.3 X 10 X 6 37 X 33 X 19.7	113 1,216	90	50	24	24	32	60	60
书房	7.6 X 7.2 X 6 25 X 24 X 19.7	55 592	30	20	12	12	16	24	24
悦轩 2 + 书房	18.9 X 10 X 6 37 X 33 X 19.7	168 1,808	110	60	-	-	-	90	90
庭院 + 饮品区	22 X 8.3 X 6 72 X 27.2 X 19.7	183 1,970	-	-	-	-	-	60	150
品菜区	4.3 X 3.8 X 2.6 14.1 X 12.5 X 8.5	17 183	-	-	-	-	-	6	-








# 会议资料

## 柏悦厅



61 层

## 柏悦厅规格

厅名	规格 / 米 / 英尺 长 x 宽 x 高	面积 平方米 平方英尺	 剧院式	 课堂式	 U-形	 董事会	 回型台	 宴会式	 酒会式
柏悦厅 61 层*									
柏悦厅 1&2	15.1 X 7.7 X 3.3 49.5 X 25.3 X 11.5	117 1,259	100	60	38	38	44	72	100
柏悦厅 1	7.1 X 7.7 X 3.3 23.3 X 25.3 X 11.5	55 592	40	24	18	18	24	24	40
柏悦厅 2	7.5 X 7.7 X 3.3 24.6 X 25.3 X 11.5	58 624	40	24	18	18	24	24	40
柏悦厅 3	11.3 X 6.1 X 3.3 37.1 X 20.0 X 11.5	69 743	40	24	18	18	24	36	40
柏悦厅 4	15.1 X 7.5 X 3.3 47.9 X 23.6 X 11.5	114 1,227	100	60	38	38	44	72	100
阅阁	9.1 X 7.3 X 3.05 29.9 X 23.9 X 10.0	66 710	-	-	-	-	-	-	40

\*天然采光型会议厅